

A FORGED TOOL



Catálogo

Menaje



📍 Avda. Andalucía, 139 - 18015 Granada (SPAIN)

☎ 958 208 900 📞 666 333 184

Extensiones Pedidos: 231 / 232 / 233 / 206

@ info@aftgrupo.com

🌐 www.aftgrupo.com

ORYX hogar Plus



INDUCTION



GAS



VITRO



ELECTRIC



DISHWASHER



ORYX hogar



8 435450 407741

Sartén aluminio antiadherente plus

| código | medida | unid. env. |
|----------|-----------------|------------|
| 05023300 | 18 cms. / 5 mm. | 8 |
| 05023305 | 20 cms. / 5 mm. | 8 |
| 05023310 | 22 cms. / 5 mm. | 8 |
| 05023315 | 24 cms. / 5 mm. | 8 |
| 05023320 | 26 cms. / 5 mm. | 8 |
| 05023325 | 28 cms. / 5 mm. | 8 |

ORYX hogar Basic



INDUCTION



GAS



VITRO



ELECTRIC



DISHWASHER



ORYX hogar



8 435450 407642

Sartén aluminio antiadherente basic

| código | medida | unid. env. |
|----------|-----------------|------------|
| 05023200 | 16 cms. / 3 mm. | 12 |
| 05023205 | 18 cms. / 3 mm. | 12 |
| 05023210 | 20 cms. / 3 mm. | 12 |
| 05023215 | 22 cms. / 3 mm. | 12 |
| 05023220 | 24 cms. / 3 mm. | 12 |
| 05023225 | 26 cms. / 3 mm. | 12 |
| 05023230 | 28 cms. / 3 mm. | 12 |
| 05023235 | 30 cms. / 3 mm. | 12 |



ORYX hogar



8 435450 407802

Tapadera cristal para sartén

| código | medida | unid. env. |
|----------|---------|------------|
| 05023400 | 16 cms. | 10 |
| 05023405 | 18 cms. | 10 |
| 05023410 | 20 cms. | 10 |
| 05023415 | 22 cms. | 10 |
| 05023420 | 24 cms. | 10 |
| 05023425 | 26 cms. | 10 |
| 05023430 | 28 cms. | 10 |
| 05023435 | 30 cms. | 10 |



ORYX hogar

Cazo aluminio antiadherente basic

| código | medida | unid. env. | ean |
|----------|----------------|------------|-----------------|
| 05023250 | 16 cms. / 3mm. | 8 | 8 435450 407727 |
| 05023255 | 18 cms. / 3mm. | 8 | 8 435450 407734 |



ORYX hogar

Protector sartenes Set 3 piezas

| código | unid. env. | ean |
|----------|------------|-----|
| 05023500 | 38 cms. | 1 |



Visita nuestra web
www.aftgrupo.com



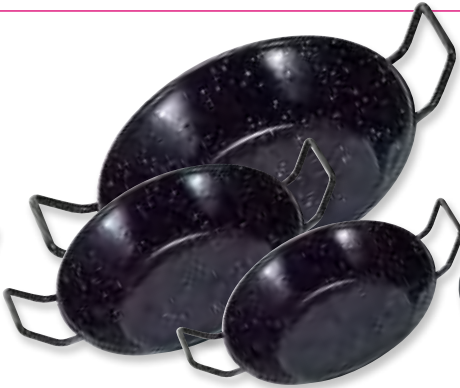
A FORGED TOOL





Sartén honda pulida con asas

| código | medida | unid. env. |
|----------|---------|------------|
| 05020149 | 20 cms. | 6 |
| 05020150 | 22 cms. | 6 |
| 05020151 | 24 cms. | 6 |
| 05020152 | 26 cms. | 6 |
| 05020153 | 28 cms. | 6 |
| 05020154 | 30 cms. | 6 |
| 05020155 | 32 cms. | 6 |
| 05020156 | 34 cms. | 6 |
| 05020157 | 36 cms. | 6 |
| 05020158 | 38 cms. | 4 |
| 05020159 | 40 cms. | 4 |
| 05020037 | 45 cms. | 4 |
| 05020038 | 50 cms. | 4 |
| 05020039 | 55 cms. | 1 |
| 05020040 | 60 cms. | 1 |



Sartén doble honda con asas esmaltada

| código | medida | unid. env. |
|----------|---------|------------|
| 05020003 | 18 cms. | 6 |
| 05020004 | 20 cms. | 6 |
| 05020005 | 22 cms. | 6 |
| 05020006 | 24 cms. | 6 |
| 05020007 | 26 cms. | 6 |
| 05020008 | 28 cms. | 6 |
| 05020009 | 30 cms. | 6 |
| 05020010 | 32 cms. | 6 |
| 05020011 | 34 cms. | 6 |
| 05020012 | 36 cms. | 4 |
| 05020013 | 38 cms. | 4 |
| 05020014 | 40 cms. | 4 |
| 05020015 | 45 cms. | 4 |
| 05020016 | 50 cms. | 4 |
| 05020017 | 55 cms. | 1 |
| 05020018 | 60 cms. | 1 |



Sartén honda pulida con mango

| código | medida | unid. env. |
|----------|---------|------------|
| 05020023 | 18 cms. | 6 |
| 05020024 | 20 cms. | 6 |
| 05020025 | 22 cms. | 6 |
| 05020026 | 24 cms. | 6 |
| 05020027 | 26 cms. | 6 |
| 05020028 | 28 cms. | 6 |
| 05020029 | 30 cms. | 6 |
| 05020030 | 32 cms. | 6 |
| 05020031 | 34 cms. | 6 |
| 05020032 | 36 cms. | 4 |
| 05020033 | 38 cms. | 4 |
| 05020034 | 40 cms. | 4 |



Paellera valenciana pulida

| código | medida | unid. env. |
|----------|-----------------------|------------|
| 05020061 | 2 Personas 26 cms. | 6 |
| 05020062 | 3 Personas 28 cms. | 6 |
| 05020063 | 4 Personas 30 cms. | 6 |
| 05020064 | 5 Personas 32 cms. | 6 |
| 05020065 | 6 Personas 34 cms. | 6 |
| 05020066 | 7 Personas 36 cms. | 6 |
| 05020067 | 8 Personas 38 cms. | 6 |
| 05020068 | 9 Personas 40 cms. | 6 |
| 05020069 | 10 Personas 42 cms. | 6 |
| 05020070 | 12 Personas 46 cms. | 4 |
| 05020071 | 14 Personas 50 cms. | 4 |
| 05020072 | 16 Personas 55 cms. | 4 |
| 05020073 | 19 Personas 60 cms. | 4 |
| 05020074 | 22 Personas 65 cms. | 4 |
| 05020075 | 25 Personas 70 cms. | 1 |
| 05020076 | 40 Personas 80 cms. | 1 |
| 05020077 | 50 Personas 90 cms. | 1 |
| 05020078 | 85 Personas 100 cms. | 1 |
| 05020079 | 120 Personas 115 cms. | 1 |
| 05020080 | 200 Personas 130 cms. | 1 |



Paellera valenciana antiadherente

| código | medida | unid. env. |
|----------|-----------------------|------------|
| 05020500 | 4 Personas / 30 cms. | 4 |
| 05020505 | 6 Personas / 34 cms. | 4 |
| 05020510 | 8 Personas / 38 cms. | 4 |
| 05020515 | 10 Personas / 42 cms. | 4 |
| 05020520 | 12 Personas / 46 cms. | 2 |
| 05020525 | 14 Personas / 50 cms. | 2 |
| 05020530 | 16 Personas / 55 cms. | 2 |
| 05020535 | 19 Personas / 60 cms. | 2 |



Paellera valenciana esmaltada

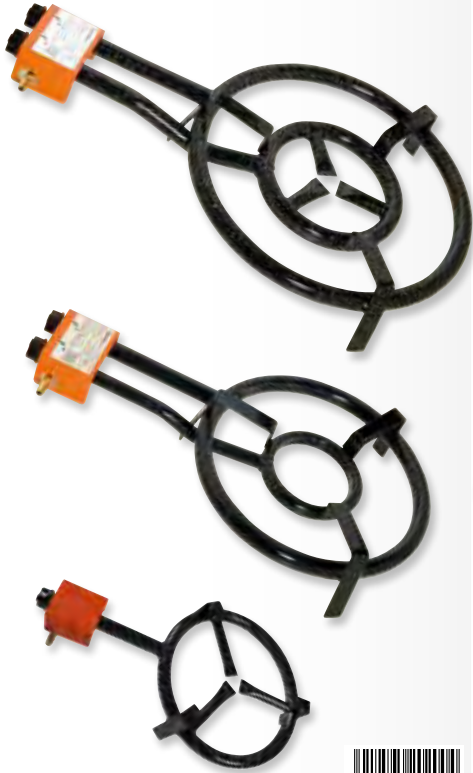
| código | medida | unid. env. |
|----------|-----------------------|------------|
| 05020600 | 2 Personas / 26 cms. | 6 |
| 05020605 | 3 Personas / 28 cms. | 6 |
| 05020610 | 4 Personas / 30 cms. | 6 |
| 05020615 | 5 Personas / 32 cms. | 6 |
| 05020620 | 6 Personas / 34 cms. | 6 |
| 05020625 | 7 Personas / 36 cms. | 6 |
| 05020630 | 8 Personas / 38 cms. | 6 |
| 05020635 | 9 Personas / 40 cms. | 6 |
| 05020640 | 10 Personas / 42 cms. | 6 |
| 05020645 | 12 Personas / 46 cms. | 4 |
| 05020650 | 14 Personas / 50 cms. | 4 |
| 05020655 | 16 Personas / 55 cms. | 4 |
| 05020660 | 19 Personas / 60 cms. | 4 |
| 05020665 | 22 Personas / 65 cms. | 1 |
| 05020670 | 25 Personas / 70 cms. | 1 |



Sartén castañera normal

| código | medida | unid. env. | ean |
|----------|---------|------------|-----------------|
| 05020170 | 26 cms. | 6 | 8 412595 107262 |
| 05020175 | 28 cms. | 6 | 8 412595 107286 |





Paellero gas butano

| código | medida | unid. env. | ean |
|----------|---------|------------|-----------------|
| 05020085 | 200 mm. | 1 | 8 412595 202004 |
| 05020090 | 300 mm. | 1 | |
| 05020086 | 350 mm. | 1 | |
| 05020091 | 400 mm. | 1 | |
| 05020089 | 500 mm. | 1 | |
| 05020092 | 600 mm. | 1 | |
| 05020093 | 700 mm. | 1 | |



Paellero gas butano profesional

| código | medida | unid. env. | ean |
|----------|--------|------------|-----------------|
| 05020094 | 80-P | 1 | 8 412595 208006 |
| 05020098 | 90-P | 1 | 8 435231 963503 |

Patas para paellers de gas

| código | medida | unid. env. | ean |
|----------|---------------|------------|-----------------|
| 05020096 | Juego 3 patas | 6 | 8 412595 400028 |



Mando regulador de gas para paellers

| código | Para paellers. | unid. env. | ean |
|----------|----------------|------------|-----------------|
| 05020097 | | 1 | 8 435450 422959 |



Soporte para paellero butano

| código | unid. env. | ean |
|----------|------------|-----------------|
| 05020095 | 6 | 8 412595 400011 |



Difusor sobre cocina

| código | unid. env. | ean |
|----------|------------|-----------------|
| 05020100 | 10 | 8 412595 201007 |



Kit butano. Manguera y 2 abrazaderas

| código | medida | unid. env. | ean |
|----------|-------------------|------------|-----------------|
| 05050310 | Manguera 1,5 mts. | 1 | 8 435450 411250 |



Tubo gas color naranja

| código | medida | unid. env. | ean |
|----------|----------------------|------------|-----------------|
| 05350060 | 9 x 15 rollo 60 mts. | 1 | 8 429253 929156 |



Regulador gas

| código | medida | unid. env. | ean |
|----------|---------------------------|------------|-----------------|
| 05050300 | 28 grs./cms. ² | 50 | 8 414606 483914 |
| 05050302 | 50 grs./cms. ² | 50 | 8 437004 078056 |



Regulador gas regulable

| código | Para quemadores. | unid. env. | ean |
|----------|------------------|------------|-----------------|
| 05050305 | | 50 | 8 437004 078131 |



Adaptador para regulador gas regulable

| código | unid. env. | ean |
|----------|------------|-----------------|
| 05050306 | 50 | 8 435231 934268 |



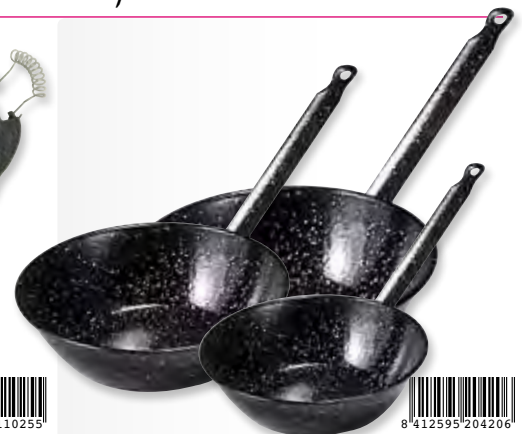
Plancha hierro fundido rectangular

| código | medida | unid. env. | ean |
|----------|-------------------|------------|-----------------|
| 05010240 | 43 / 21 x 27 cms. | 6 | 8 412595 110217 |
| 05010250 | 43 / 24 x 44 cms. | 4 | 8 412595 110248 |



Plancha hierro fundido redonda

| código | medida | unid. env. | ean |
|----------|--------------|------------|-----------------|
| 05010200 | 42 / 25 cms. | 6 | 8 412595 110235 |
| 05010210 | 42 / 32 cms. | 6 | |
| 05010220 | 42 / 42 cms. | 1 | |
| 05010230 | 42 / 52 cms. | 1 | |



Sartén honda con mango esmaltada

| código | medida | unid. env. | ean |
|----------|--------|------------|-----------------|
| 05020049 | 20 | 6 | 8 412595 204206 |
| 05020050 | 22 | 6 | |
| 05020051 | 24 | 6 | |
| 05020052 | 26 | 6 | |
| 05020053 | 28 | 6 | |
| 05020054 | 30 | 6 | |
| 05020055 | 32 | 6 | |
| 05020056 | 34 | 6 | |
| 05020057 | 36 | 4 | |
| 05020058 | 38 | 4 | |
| 05020059 | 40 | 4 | |



Asadora porcelana redonda

| código | medida | unid. env. | ean |
|----------|---------|------------|-----------------|
| 05010179 | 22 cms. | 10 | 8 412595 200222 |
| 05010180 | 24 cms. | 10 | 8 412595 200246 |



Asadora porcelana rectangular

| código | medida | unid. env. | ean |
|----------|--------------|------------|-----------------|
| 05010185 | 21 x 27 cms. | 10 | 8 412595 200352 |



Salvamanteles chapa estañada

| código | unid. env. | ean |
|----------|------------|-----------------|
| 05100105 | 12 | 8 436007 210128 |



Parrilla estañada 20 gas-redonda

| código | medida | unid. env. | ean |
|----------|---------|------------|-----------------|
| 05010260 | 14 cms. | 20 | 8 412595 301042 |



Colador españa

| código | medida | unid. env. | ean |
|----------|----------------|------------|-----|
| 05100109 | | 8 | 12 |
| 05100110 | | 9 | 12 |
| 05100111 | Con ganchos 16 | 6 | 6 |
| 05100112 | Con ganchos 18 | 6 | 6 |
| 05100113 | Con ganchos 20 | 6 | 6 |

Visita nuestra web
www.aftgrupo.com



Harinador - cernedero plastico con tapa

| código | unid. env. | ean |
|----------|------------|-----------------|
| 05150700 | 12 | 8 435231 932288 |



Cuerda algodón carnicero

| código | medida | unid. env. | ean |
|----------|---------------------------|------------|-----------------|
| 16010380 | 50 grs. rollo Ø 1,50 mm. | 1 | 8 435231 940788 |
| 16010385 | 100 grs. rollo Ø 1,50 mm. | 1 | 8 435231 940795 |



Cernedero madera

| código | unid. env. | ean |
|----------|------------|-----------------|
| 05100120 | 30 | 1 000051 001208 |



Linea Valencia

ACERO 18/00

Cuchara mesa valencia (Caja 12 unids.)
 código medida unid. env. ean
 05155001 195 mm. 1 8 435231 946025



Tenedor mesa valencia (Caja 12 unids.)
 código medida unid. env. ean
 05155002 198 mm. 1 8 007413 628267



Cuchillo mesa valencia (Caja 12 unids.)
 código medida unid. env. ean
 05155003 215 mm. 1 8 435231 946049



Cuchara café/postre valencia (Caja 12 unids.)
 código medida unid. env. ean
 05155004 138 mm. 1 8 007413 628274



Tenedor postre valencia (Caja 12 unids.)
 código medida unid. env. ean
 05155006 154 mm. 1 8 435231 946070



Cuchillo postre valencia (Caja 12 unids.)
 código medida unid. env. ean
 05155007 192 mm. 1 8 435231 946087



Cuchara moka valencia (Caja 12 unids.)
 código medida unid. env. ean
 05155005 110 mm. 1 8 435231 946063



Linea Murano

ACERO 18/10

Cuchara mesa murano (Caja 12 unids.)
 código medida unid. env. ean
 05155011 199 mm. 1 8 435231 946094



Tenedor mesa murano (Caja 12 unids.)
 código medida unid. env. ean
 05155012 201 mm. 1 8 435231 946100



Cuchillo mesa murano (Caja 12 unids.)
 código medida unid. env. ean
 05155013 211 mm. 1 8 435231 946117



Cuchara café/postre murano (Caja 12 unids.)
 código medida unid. env. ean
 05155014 140 mm. 1 8 435231 946124



Tenedor postre murano (Caja 12 unids.)
 código medida unid. env. ean
 05155016 145 mm. 1 8 435231 946148



Cuchillo postre murano (Caja 12 unids.)
 código medida unid. env. ean
 05155017 192 mm. 1 8 435231 946155



Cuchara moka murano (Caja 12 unids.)
 código medida unid. env. ean
 05155015 105 mm. 1 8 435231 946131



Cuchillo pala untar matisse (Caja 12 unids.)
 código unid. env. ean
 05155018 1 8 015713 137723



Linea Mirage

ACERO 18/10

Cuchara mesa mirage (Caja 12 unids.)

| código | medida | unid. env. | ean |
|----------|---------|------------|-----------------|
| 05155021 | 197 mm. | 1 | 8 435231 946162 |

**Tenedor mesa mirage (Caja 12 unids.)**

| código | medida | unid. env. | ean |
|----------|---------|------------|-----------------|
| 05155022 | 200 mm. | 1 | 8 435231 946179 |

**Cuchillo mesa mirage (Caja 12 unids.)**

| código | medida | unid. env. | ean |
|----------|---------|------------|-----------------|
| 05155023 | 213 mm. | 1 | 8 435231 946186 |

**Cuchara café/postre mirage (Caja 12 unids.)**

| código | medida | unid. env. | ean |
|----------|---------|------------|-----------------|
| 05155024 | 135 mm. | 1 | 8 435231 946193 |

**Tenedor postre mirage (Caja 12 unids.)**

| código | medida | unid. env. | ean |
|----------|---------|------------|-----------------|
| 05155026 | 159 mm. | 1 | 8 435231 946216 |

**Cuchillo postre mirage (Caja 12 unids.)**

| código | medida | unid. env. | ean |
|----------|---------|------------|-----------------|
| 05155027 | 199 mm. | 1 | 8 435231 946223 |

**Cuchara moka mirage (Caja 12 unids.)**

| código | medida | unid. env. | ean |
|----------|---------|------------|-----------------|
| 05155025 | 110 mm. | 1 | 8 435231 946209 |

Acero
18/10

Linea Flair

ACERO 18/10

Cuchara mesa flair (Caja 12 unids.)

| código | medida | unid. env. | ean |
|----------|---------|------------|-----------------|
| 05155031 | 197 mm. | 1 | 8 435231 946230 |

**Tenedor mesa flair (Caja 12 unids.)**

| código | medida | unid. env. | ean |
|----------|---------|------------|-----------------|
| 05155032 | 200 mm. | 1 | 8 435231 946247 |

**Cuchillo mesa flair (Caja 12 unids.)**

| código | medida | unid. env. | ean |
|----------|---------|------------|-----------------|
| 05155033 | 213 mm. | 1 | 8 435231 946254 |

**Cuchara café/postre flair (Caja 12 unids.)**

| código | medida | unid. env. | ean |
|----------|---------|------------|-----------------|
| 05155034 | 135 mm. | 1 | 8 435231 946261 |

**Tenedor postre flair (Caja 12 unids.)**

| código | medida | unid. env. | ean |
|----------|---------|------------|-----------------|
| 05155036 | 159 mm. | 1 | 8 435231 946285 |

**Cuchillo postre flair (Caja 12 unids.)**

| código | medida | unid. env. | ean |
|----------|---------|------------|-----------------|
| 05155037 | 199 mm. | 1 | 8 435231 946292 |

**Cuchara moka flair (Caja 12 unids.)**

| código | medida | unid. env. | ean |
|----------|---------|------------|-----------------|
| 05155035 | 110 mm. | 1 | 8 435231 946278 |

Acero
18/10**Cuchillo chuletero pampero (Caja 12 unids.)**

| código | medida | unid. env. | ean |
|----------|---------|------------|-----------------|
| 05155100 | 222 mm. | 1 | 8 435231 946308 |



Linea Universal

ARCOS

Cuchillo cocinero universal

| código | medida | unid. env. | ean |
|----------|------------------|------------|-----------------|
| 05030180 | 280704 / 250 mm. | 6 | 8 421002 280740 |



ARCOS

Cuchillo cocinero universal

| código | medida | unid. env. | ean |
|----------|------------------|------------|-----------------|
| 05030269 | 280604 / 200 mm. | 1 | 8 421002 280641 |



ARCOS

Cuchillo cocinero universal

| código | medida | unid. env. | ean |
|----------|------------------|------------|-----------------|
| 05030170 | 284804 / 200 mm. | 6 | 8 421002 284847 |



ARCOS

Cuchillo cocinero universal

| código | medida | unid. env. | ean |
|----------|------------------|------------|-----------------|
| 05030160 | 284704 / 170 mm. | 6 | 8 421002 284748 |



ARCOS

Cuchillo cocinero universal

| código | medida | unid. env. | ean |
|----------|------------------|------------|-----------------|
| 05030150 | 284604 / 150 mm. | 6 | 8 421002 284649 |



ARCOS

Cuchillo cocinero universal

| código | medida | unid. env. | ean |
|----------|------------------|------------|-----------------|
| 05030140 | 280304 / 120 mm. | 12 | 8 421002 280344 |



ARCOS

Cuchillo cocina universal

| código | medida | unid. env. | ean |
|----------|------------------|------------|-----------------|
| 05030264 | 281404 / 170 mm. | 1 | 8 421002 281440 |



ARCOS

Cuchillo cocina universal

| código | medida | unid. env. | ean |
|----------|------------------|------------|-----------------|
| 05030263 | 281304 / 150 mm. | 1 | 8 421002 281341 |



ARCOS

Cuchillo cocina universal

| código | medida | unid. env. | ean |
|----------|------------------|------------|-----------------|
| 05030262 | 281204 / 130 mm. | 1 | 8 421002 281242 |



ARCOS

Cuchillo deshuesador universal

| código | medida | unid. env. | ean |
|----------|------------------|------------|-----------------|
| 05030266 | 282604 / 160 mm. | 1 | 8 421002 282645 |



ARCOS

Cuchillo verduras universal

| código | medida | unid. env. | ean |
|----------|------------------|------------|-----------------|
| 05030261 | 281104 / 100 mm. | 1 | 8 421002 281143 |



ARCOS

Cuchillo mondador universal

| código | medida | unid. env. | ean |
|----------|-----------------------|------------|-----------------|
| 05030265 | 280104 / 75 x 178 mm. | 1 | 8 421002 280146 |



ARCOS

Cuchillo mondador universal

| código | medida | unid. env. | ean |
|----------|-----------------------|------------|-----------------|
| 05030268 | 281004 / 75 x 172 mm. | 1 | 8 421002 281044 |



Linea Universal

ARCOS

Cuchillo panero universal

| código | medida | unid. env. | ean |
|----------|------------------|------------|-----------------|
| 05030250 | 282104 / 200 mm. | 1 | 8 421002 282140 |



ARCOS

Piqueta universal

| código | medida | unid. env. | ean |
|----------|------------------|------------|-----------------|
| 05030070 | 282404 / 160 mm. | 6 | 8 421002 282447 |



ARCOS

Cuchillo santoku universal

| código | medida | unid. env. | ean |
|----------|------------------|------------|-----------------|
| 05030267 | 286004 / 170 mm. | 1 | 8 421002 286049 |



Linea Maitre

ARCOS

Cuchillo santoku maitre

| código | medida | unid. env. | ean |
|----------|------------------|------------|-----------------|
| 05030270 | 151600 / 170 mm. | 1 | 8 421002 004872 |



ARCOS

Cuchillo cocina maitre

| código | medida | unid. env. | ean |
|----------|------------------|------------|-----------------|
| 05030271 | 150900 / 220 mm. | 1 | 8 421002 150906 |



ARCOS

Cuchillo cocinero profesional maitre

| código | medida | unid. env. | ean |
|----------|------------------|------------|-----------------|
| 05030230 | 151000 / 215 mm. | 6 | 8 421002 151002 |



ARCOS

Cuchillo cocina maitre

| código | medida | unid. env. | ean |
|----------|------------------|------------|-----------------|
| 05030222 | 150700 / 150 mm. | 12 | 8 421002 150708 |



ARCOS

Cuchillo cocina maitre

| código | medida | unid. env. | ean |
|----------|------------------|------------|-----------------|
| 05030225 | 150800 / 180 mm. | 6 | 8 421002 150807 |



ARCOS

Cuchillo panero maitre

| código | medida | unid. env. | ean |
|----------|------------------|------------|-----------------|
| 05030255 | 151400 / 210 mm. | 1 | 8 421002 151408 |



ARCOS

Cuchillo verduras maitre

| código | medida | unid. env. | ean |
|----------|------------------|------------|-----------------|
| 05030220 | 150500 / 105 mm. | 12 | 8 421002 150500 |



Linea Genova

ARCOS

Cuchillo mondador genova

| código | medida | unid. env. | ean |
|----------|-----------------|------------|-----------------|
| 05030039 | 180500 / 85 mm. | 36 | 8 421002 180507 |



ARCOS

Cuchillo mondador genova

| código | medida | unid. env. | ean |
|----------|-----------------|------------|-----------------|
| 05030041 | 180400 / 80 mm. | 1 | 8 421002 180408 |



Linea Latina

ARCOS

Cuchillo panero latina

| código | medida | unid. env. | ean |
|----------|------------------|------------|-----------------|
| 05030049 | 101500 / 170 mm. | 12 | 8 421002 111501 |
| 05030050 | 101501 / Display | 12 | 8 421002 101519 |



ARCOS

Cuchillo cocina latina

| código | medida | unid. env. | ean |
|----------|------------------|------------|-----------------|
| 05030036 | 100700 / 155 mm. | 12 | 8 421002 100703 |
| 05030037 | 100701 / Display | 12 | 8 421002 100710 |



ARCOS

Cuchillo cocina latina

| código | medida | unid. env. | ean |
|----------|------------------|------------|-----------------|
| 05030015 | 100600 / 130 mm. | 12 | 8 421002 100604 |
| 05030016 | 100601 / Display | 12 | 8 421002 100611 |



ARCOS

Cuchillo cocina latina

| código | medida | unid. env. | ean |
|----------|------------------|------------|-----------------|
| 05030034 | 100800 / 130 mm. | 12 | 8 421002 100802 |
| 05030035 | 100801 / Display | 12 | 8 421002 100819 |



ARCOS

Cuchillo verduras latina

| código | medida | unid. env. | ean |
|----------|------------------|------------|-----------------|
| 05030032 | 100500 / 105 mm. | 12 | 8 421002 100505 |
| 05030033 | 100501 / Display | 12 | 8 421002 100512 |



ARCOS

Cuchillo mantequilla latina

| código | medida | unid. env. | ean |
|----------|-----------------|------------|-----------------|
| 05030072 | 102700 / 90 mm. | 12 | 8 421002 102707 |



Cuchillos y tenedor usos varios

ARCOS

Cuchillo chuleta

| código | medida | unid. env. | ean |
|----------|------------------|------------|-----------------|
| 05030047 | 371500 / 110 mm. | 12 | 8 421002 371509 |
| 05030048 | 371501 / Display | 12 | 8 421002 371516 |



ARCOS

Tenedor chuleta

| código | medida | unid. env. | ean |
|----------|------------------|------------|-----------------|
| 05030059 | 371600 / 90 mm. | 12 | 8 421002 371608 |
| 05030060 | 371600 / Display | 12 | 8 421002 371615 |



ARCOS

Cuchillo postre

| código | medida | unid. env. | ean |
|----------|------------------|------------|-----------------|
| 05030044 | 370600 / 110 mm. | 12 | 8 421002 370601 |



ARCOS

Cuchillo chuleta

| código | medida | unid. env. | ean |
|----------|------------------|------------|-----------------|
| 05030054 | 702000 / 110 mm. | 12 | 8 421002 702006 |



ARCOS

Cuchillo mesa

| código | medida | unid. env. | ean |
|----------|------------------|------------|-----------------|
| 05030046 | 370200 / 125 mm. | 12 | 8 421002 370205 |



ARCOS

Cuchillo postre

| código | medida | unid. env. | ean |
|----------|------------------|------------|-----------------|
| 05030045 | 370100 / 105 mm. | 12 | 8 421002 370106 |



ARCOS

Cuchillo mondador profesional

| código | medida | unid. env. | ean |
|----------|-----------------|------------|-----------------|
| 05030038 | 780400 / 70 mm. | 60 | 8 421002 008146 |



ARCOS

Cuchillo corta-quesos profesional

código medida unid. env. ean
05030057 790700 / 260 mm. 1 8 421002 792304



ARCOS

Cuchillo corta-quesos profesional

código medida unid. env. ean
05030058 790900 / 400 mm. 1 8 421002 790904



Juego cuchillos cerámica 3 piezas

código composición unid. env. ean
05150910 10 - 12,5 - 15 cms. 1 8 000071 971249



ARCOS

Juego cuchillos cocina maitre

código medida unid. env. ean
05030100 152100 / 5 Piezas 1 8 421002 152108



ARCOS

Juego cuchillos cocina universal

código medida unid. env. ean
05030122 285100 / 6 Piezas 1 8 421002 285103



Cuchillo mondador

| código | medida | unid. env. | ean |
|----------|--------------|------------|-----------------|
| 05030305 | 85 mm. Verde | 36 | 8 421002 180514 |
| 05030310 | 85 mm. Rojo | 36 | 8 421002 180521 |
| 05030315 | 85 mm. Azul | 36 | 8 421002 180538 |



MAURER

Tijera multiuso "titano"

| código | medida | unid. env. |
|----------|--------|------------|
| 05370500 | 5,5" | 10 |
| 05370505 | 7,5" | 10 |
| 05370510 | 8,5" | 10 |
| 05370515 | 9,5" | 10 |

ARCOS

Tijera cocina profesional

código medida unid. env. ean
05030130 185601 / 215 mm. 12 8 421002 185618



ORYX

Tijera trinchar carne inoxidable

código unid. env. ean
05370025 12 8 435450 413377

ORYX

Tijera pescado inoxidable

código medida unid. env. ean
05370020 21 12 8 435450 413353

ORYX

Tijera pescado pintada

código medida unid. env. ean
05370021 21 12 8 435450 413360





ORYX

Afilador cuchillos 2 etapas con mango
 código medida unid. env. ean
 05039100 1 8 435450 422980



ORYX

Afilador cuchillos / tijeras con mango
 código medida unid. env. ean
 05039105 1 8 435450 422997



Blister

ORYX

Afilador universal con ventosa
 código medida unid. env. ean
 05039000 Sin tornillos 1 8 435231 954013



ORYX

Piedra afilar ovalada
 código unid. env. ean
 09050198 1 8 435450 416156



ARCOS

Chaira profesional mango polipropileno
 código medida unid. env. ean
 05030081 278100 / 230 mm. 6 8 421002 278105



ARCOS

Guante protector mallado metal
 código medida unid. env.
 05030500 615100 Mini 1
 05030505 615200 Pequeño 1
 05030510 615300 Mediano 1
 05030515 615400 Grande 1



Abrelatas explorador
 código unid. env. ean
 05050001 100 8 435450 400780



Pelador inoxidable
 código composición unid. env. ean
 05030300 240 mm. 1 8 421002 600012



Ganchos carnicero acero inoxidable
 código medida unid. env.
 01020140 N° 1 100 x 4 x 37 mm. 10
 01020141 N° 2 120 x 5 x 44 mm. 10
 01020142 N° 3 140 x 5 x 44 mm. 10
 01020143 N° 4 160 x 6 x 44 mm. 10
 01020144 N° 5 180 x 6 x 44 mm. 10



Rallador hojalata 3 usos
 código unid. env. ean
 05100107 12 8 436007 210104



Rallador hojalata media caña
 código unid. env. ean
 05100108 12 8 436007 210098



Blister

ORYX

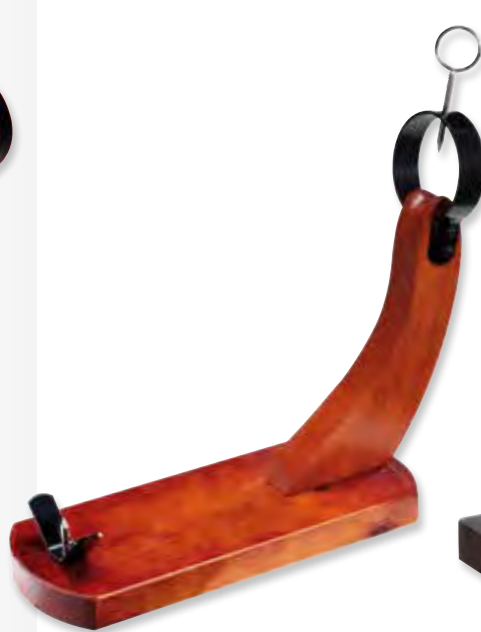
Rascador de vidrios doméstico
 código medida unid. env. ean
 05040200 1 8 000071 951265
 05040201 5 Hojas de Recambio 1 8 000071 616102



ORYX

Soporte jamón góndola

código 05050250 unid. env. 1 ean 8 435231 943239



Soporte jamón hueva nogal

código 05050200 unid. env. 1 ean 8 426024 003919



Soporte jamón pata negra oscuro

código 05050205 unid. env. 1 ean 8 426024 006293



Soporte jamón rioja nogal

código 05050210 unid. env. 1 ean 8 426024 008921

Reserva

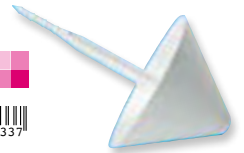
Protector corte para jamón

código 05050155 unid. env. 250 ean 7 362113 375424



Antigoteo para jamón

código 05050150 unid. env. 500 ean 8 435231 937337



ARCOS

Cuchillo jamón universal con alveolos

código 05030078 composición 240 mm. unid. env. 6 ean 8 421002 281815



ARCOS

Cuchillo jamón universal

código 05030077 medida 281804 / 240 mm. unid. env. 12 ean 8 421002 281846

05030076 medida 281904 / 280 mm. unid. env. 12 ean 8 421002 281945



ARCOS

Cuchillo jamón maitre

código 05030240 medida 151200 / 275 mm. unid. env. 6 ean 8 421002 151200



ARCOS

Juego cuchillos universal (jamón y chaira)

código 05030200 medida 285500 / 2 Piezas unid. env. 1 ean 8 421002 285509



ORYX hogar



Botella cristal antigoteo con funda goma

| código | medida | unid. env. | ean |
|----------|-----------------------|------------|-----------------|
| 05075050 | 360 ml. Ø 8 x 20 cms. | 50 | 8 435450 423888 |
| 05075055 | 500 ml. Ø 8 x 24 cms. | 50 | 8 435450 423895 |

ORYX hogar



Botella cristal con funda neopreno y asa

| código | medida | unid. env. | ean |
|----------|---------|------------|-----------------|
| 05024200 | 550 ml. | 24 | 8 435450 423741 |

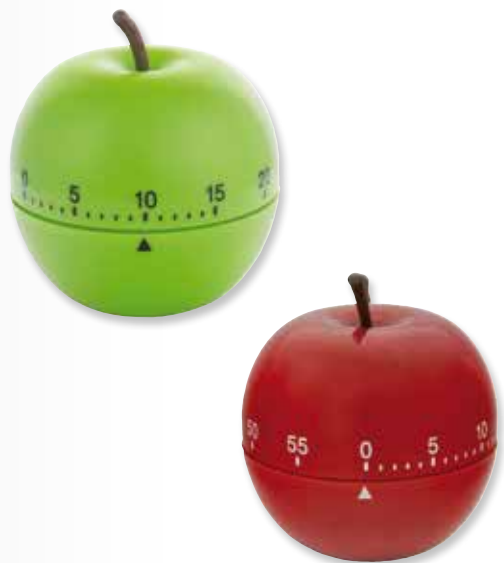
ORYX hogar



Botella agua libre de BPA

| código | medida | unid. env. | ean |
|----------|-----------------------|------------|-----------------|
| 05075060 | 600 ml. Ø 7 x 24 cms. | 50 | 8 435450 423901 |

ORYX hogar



Minutero cocina manzana 60 minutos

| código | medida | unid. env. | ean |
|----------|--------|------------|-----------------|
| 05185000 | Verde | 1 | 8 435450 423918 |
| 05185001 | Rojo | 1 | 8 435450 423925 |

Sistema cierre
4 clips



Hermético
Anti-goteo



Junta de silicona
extraíble

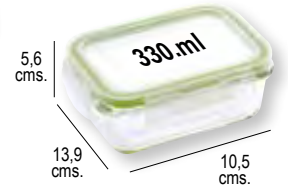
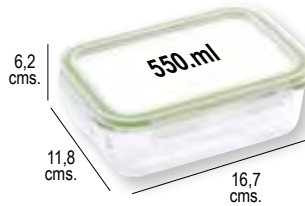
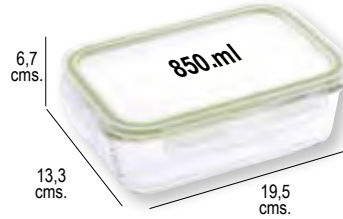
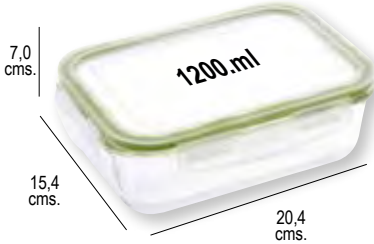


ORYX hogar



Recipiente hermético de cristal

| código | medida | unid. env. |
|----------|---------------------------------|------------|
| 05024001 | 330 ml. 13,9 x 10,5 x 5,6 cms. | 24 |
| 05024005 | 550 ml. 16,7 x 11,8 x 6,2 cms. | 12 |
| 05024010 | 850 ml. 19,5 x 13,3 x 6,7 cms. | 24 |
| 05024015 | 1200 ml. 20,4 x 15,4 x 7,0 cms. | 12 |





ORYX hogar

ORYX hogar

ORYX hogar

Recipiente hermético redondo plástico

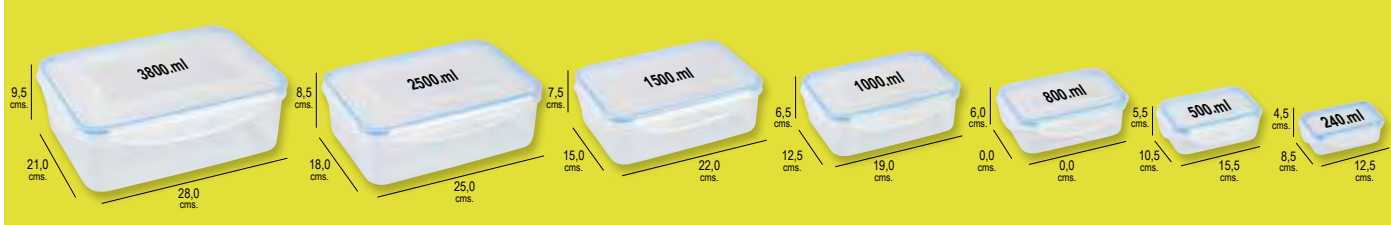
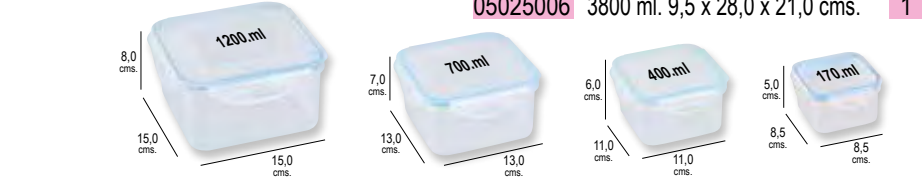
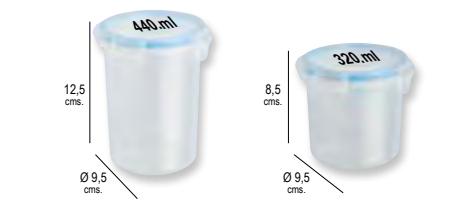
| código | medida | unid. env. | ean |
|----------|---------------------------|------------|-----------------|
| 05025020 | 320 ml. Ø 9,5 x 8,5 cms. | 1 | 8 435450 425127 |
| 05025021 | 440 ml. Ø 9,5 x 18,5 cms. | 1 | 8 435450 425134 |

Recipiente hermético cuadrado plástico

| código | medida | unid. env. |
|----------|---------------------------------|------------|
| 05025010 | 170 ml. 5,0 x 8,5 x 8,5 cms. | 1 |
| 05025011 | 400 ml. 6,0 x 11,0 x 11,0 cms. | 1 |
| 05025012 | 700 ml. 7,0 x 13,0 x 13,0 cms. | 1 |
| 05025013 | 1200 ml. 8,0 x 15,0 x 15,0 cms. | 1 |

Recipiente hermético rectangular plástico

| código | medida | unid. env. |
|----------|---------------------------------|------------|
| 05025000 | 240 ml. 4,5 x 12,5 x 8,5 cms. | 1 |
| 05025001 | 500 ml. 5,5 x 15,5 x 10,5 cms. | 1 |
| 05025002 | 800 ml. 6,0 x 20,5 x 13,0 cms. | 1 |
| 05025003 | 1000 ml. 6,5 x 19,0 x 12,5 cms. | 1 |
| 05025004 | 1500 ml. 7,5 x 22,0 x 15,0 cms. | 1 |
| 05025005 | 2500 ml. 8,5 x 25,0 x 18,0 cms. | 1 |
| 05025006 | 3800 ml. 9,5 x 28,0 x 21,0 cms. | 1 |



ORYX hogar



ORYX hogar

Bolsa termica con 4 recipientes plástico

código medida unid. env. ean
 05025050 2 de 800 ml. y 2 de 400 ml. 1 8 435450 425165



ORYX hogar

Jarra agua plástico con tapadera

código medida unid. env. ean
 05025040 1500 ml. 22,5 x 15,0 x 8,0 cms. 1 8 435450 425158



ORYX hogar

Vaso hermético medidor plástico

código medida unid. env. ean
 05025030 600 ml. Ø 9,0 x 18,5 cms. 1 8 435450 425141





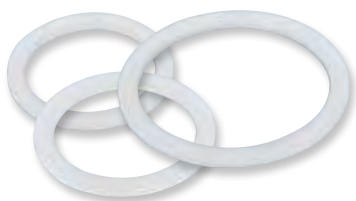
Cafetera aluminio "Classic"

| código | medida | unid. env. |
|----------|--------------------|------------|
| 05056010 | 2 tazas - 100 ml. | 1 |
| 05056011 | 3 tazas - 150 ml. | 1 |
| 05056012 | 6 tazas - 300 ml. | 1 |
| 05056013 | 9 tazas - 450 ml. | 1 |
| 05056014 | 12 tazas - 600 ml. | 1 |



Cafetera inducción aluminio

| código | medida | unid. env. | ean |
|----------|--------------------|------------|-----------------|
| 05056022 | 6 tazas - 300 ml. | 1 | 8 435450 423130 |
| 05056023 | 9 tazas - 450 ml. | 1 | 8 435450 423147 |
| 05056024 | 12 tazas - 600 ml. | 1 | 8 435450 423154 |



ORYX hogar

Junta silicona cafetera aluminio 4 unidades

| código | medida | unid. env. |
|----------|-------------------------------|------------|
| 05056100 | 2 tazas - Clásica. | 1 |
| 05056101 | 3 tazas - Clásica. | 1 |
| 05056102 | 6 tazas - Clásica/Inducción. | 1 |
| 05056103 | 9 tazas - Clásica/Inducción. | 1 |
| 05056104 | 12 tazas - Clásica/Inducción. | 1 |



ORYX hogar

Filtro cafetera aluminio 3 unidades

| código | medida | unid. env. |
|----------|-------------------------------|------------|
| 05056110 | 2 tazas - Clásica. | 1 |
| 05056111 | 3 tazas - Clásica. | 1 |
| 05056112 | 6 tazas - Clásica/Inducción. | 1 |
| 05056113 | 9 tazas - Clásica/Inducción. | 1 |
| 05056114 | 12 tazas - Clásica/Inducción. | 1 |



ORYX hogar

Filtro cafetera aluminio

| código | medida | unid. env. |
|----------|-------------------------------|------------|
| 05056120 | 2 tazas - Clásica. | 1 |
| 05056121 | 3 tazas - Clásica. | 1 |
| 05056122 | 6 tazas - Clásica/Inducción. | 1 |
| 05056123 | 9 tazas - Clásica/Inducción. | 1 |
| 05056124 | 12 tazas - Clásica/Inducción. | 1 |



ORYX hogar

Pomo cafetera aluminio

| código | medida | unid. env. | ean |
|----------|-----------|------------|-----------------|
| 05056140 | Clásica | 1 | 8 435450 423369 |
| 05056222 | Inducción | 1 | 8 435450 423420 |



ORYX hogar

Mango cafetera aluminio clásica

| código | medida | unid. env. | ean |
|----------|------------------------|------------|-----------------|
| 05056130 | 2 y 3 tazas - Clásica | 1 | 8 435450 423338 |
| 05056131 | 6 tazas - Clásica | 1 | 8 435450 423345 |
| 05056132 | 9 y 12 tazas - Clásica | 1 | 8 435450 423352 |



ORYX hogar

Mango cafetera aluminio inducción

| código | medida | unid. env. | ean |
|----------|---------------------------|------------|-----------------|
| 05056212 | 6 tazas - Inducción. | 1 | 8 435450 423406 |
| 05056214 | 9 y 12 tazas - Inducción. | 1 | 8 435450 423413 |

ORYX hogar

ORYX hogar



Termo para líquidos y sólidos antigoteo

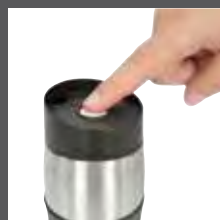
| código | medida | unid. env. | ean |
|----------|-------------------------------|------------|-----------------|
| 05075020 | Inox. 750 ml. Ø 11 x 19 cms. | 24 | 8 435450 423840 |
| 05075025 | Inox. 1000 ml. Ø 11 x 24 cms. | 24 | 8 435450 423857 |

Termo para líquido antigoteo

| código | medida | unid. env. |
|----------|------------------------------|------------|
| 05075000 | Inox. 350 ml. Ø 7 x 20 cms. | 24 |
| 05075005 | Inox. 500 ml. Ø 7 x 25 cms. | 24 |
| 05075010 | Inox. 750 ml. Ø 9 x 30 cms. | 24 |
| 05075015 | Inox. 1000 ml. Ø 9 x 35 cms. | 24 |

ORYX hogar

ORYX hogar



Botella termica antigoteo

| código | medida | unid. env. | ean |
|----------|-----------------------------|------------|-----------------|
| 05075030 | Inox. 500 ml. Ø 8 x 28 cms. | 30 | 8 435450 423864 |

Vaso termico antigoteo

| código | medida | unid. env. | ean |
|----------|-----------------------------|------------|-----------------|
| 05075040 | Inox. 380 ml. Ø 9 x 21 cms. | 24 | 8 435450 423871 |





Junta tarro cristal (2 unidades)

código 05040044 unid. env. 12 ean 8 429833 351608



Junta olla magesa

código 05040016 medida 8 - 10 Litros unid. env. 1 ean 8 429833 351493



Junta olla rápida magesa

código 05040018 unid. env. 1 ean 8 429833 351509



Junta olla rápida monix

código 05040020 unid. env. 1 ean 8 429833 351547



Junta olla super rapida fagor

código 05040055 unid. env. 1 ean 8 429833 351554



Tornillo pomo olla magesa

código 05040030 unid. env. 1 ean 8 429833 352148



Tornillo asa olla magesa

código 05040032 unid. env. 1 ean 8 429833 352124



Husillo olla magesa

código 05040006 unid. env. 1 ean 8 429833 351110



Valvula giratoria olla magesa

código 05040060 unid. env. 1 ean 8 429833 352247



Tuerca central olla magesa

código 05040065 unid. env. 1 ean 8 429833 352179



Cono olla magesa

código 05040004 unid. env. 1 ean 1 000050 400040



Cono olla magesa conjunto completo

código 05040002 unid. env. 1 ean 8 429833 354319



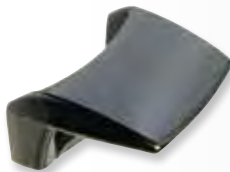
Pomo olla magesa con tornillo

código 05040008 unid. env. 1 ean 8 429833 351875



Pomo olla magesa

código 05040010 medida Moderno unid. env. 1 ean 8 429833 350038



Asa olla magesa con tornillo

código 05040012 unid. env. 1 ean 8 429833 350319



Asa olla magesa

código 05040014 medida Moderno unid. env. 1 ean 8 414244 995053



Junta cafetera (4 unidades)

| código | medida | unid. env. |
|----------|----------|------------|
| 05040022 | 3 Tazas | 1 |
| 05040024 | 6 Tazas | 1 |
| 05040026 | 9 Tazas | 1 |
| 05040028 | 12 Tazas | 1 |



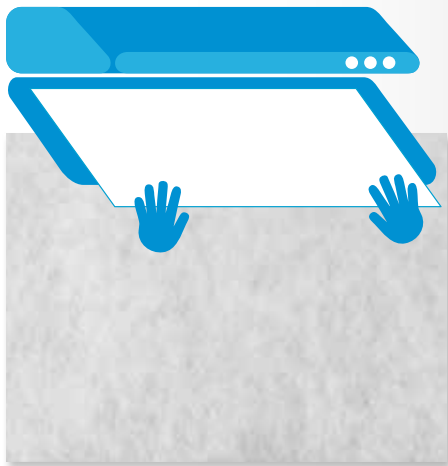
Filtro cafetera

| código | medida | unid. env. |
|----------|----------|------------|
| 05040074 | 3 Tazas | 1 |
| 05040076 | 6 Tazas | 1 |
| 05040078 | 9 Tazas | 1 |
| 05040080 | 12 Tazas | 1 |



Embudo cafetera

| código | medida | unid. env. |
|----------|----------|------------|
| 05040034 | 3 Tazas | 1 |
| 05040036 | 6 Tazas | 1 |
| 05040038 | 9 Tazas | 1 |
| 05040040 | 12 Tazas | 1 |



Filtro campana extractora

código 05040300 unid. env. 25 ean 8 435450 418990
 45 x 95 cms. 150 grms.



Dispensador de agua para garrafa y botella

código 05085300 unid. env. 60 ean 8 435450 419034



Balanza cocina digital

código 05530010 medida 190 x 190 x 20 mm. unid. env. 1 ean 8 000071 960342

- Capacidad 5 Kgs. Graduación 1 gr.
- Batería incluida.



Balanza cocina analógica

código 05530015 medida Ø 180 x 123 mm. unid. env. 1 ean 8 000071 960359

- Máxima Capacidad 2,2 Kgs. Graduación 20 grs.
- Mecánica.

MAURER

Balanza pesa maletas digital

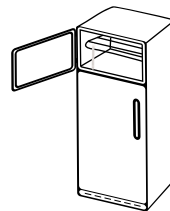
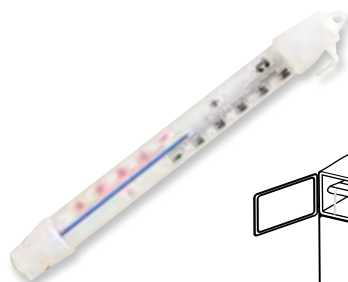
código 05530020 unid. env. 1 ean 8 000071 969079

- Ideal para viajes, te da el peso exacto de la maleta.
- Con correa para no dañar la maleta.
- Peso máximo: 40 kg.



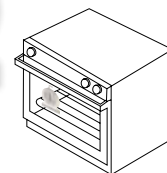
Termómetro redondo frigo-congelador

código 05160612 medida Ø 5 cms. unid. env. 1 ean 8 435231 943376



Termómetro frigo-congelador

código 05160614 medida 21 cms. unid. env. 1 ean 8 435231 943383



Termómetro horno

código 05160616 medida Ø 45 mm. unid. env. 1 ean 8 435231 943390



Cepillo limpiabotellas blanco

código 05472900 unid. env. 24 ean 8 435450 419041
 37 x 5 cms.



Recogedor con mango hierro pintado

código 05101000 medida 190 x 330 mm. unid. env. 1 ean 8 435310 529965
 05101005 medida 230 x 390 mm. unid. env. 1 ean 8 435310 529972



ORYX hogar



ORYX hogar

Máquina picar carne

| código | medida | unid. env. | ean |
|----------|--------|------------|-----------------|
| 05503000 | 5" | 10 | 8 435450 417566 |
| 05503005 | 8" | 6 | 8 435450 417573 |
| 05503010 | 10" | 6 | 8 435450 417580 |



ORYX hogar

Máquina picar carne

| código | medida | unid. env. | ean |
|----------|--------|------------|-----------------|
| 05503015 | 12 | 6 | 8 435450 417597 |
| 05503020 | 22 | 3 | 8 435450 417603 |
| 05503025 | 32 | 2 | 8 435450 417610 |



ORYX hogar

Tornillo para máquina picar carne

| código | medida | unid. env. | ean |
|----------|----------|------------|-----------------|
| 05503300 | 5/8 | 400 | 8 435450 417740 |
| 05503305 | 10/12/22 | 400 | 8 435450 417757 |
| 05503310 | 32 | 400 | 8 435450 417764 |



ORYX hogar

Aro para máquina picar carne

| código | medida | unid. env. |
|----------|--------|------------|
| 05503900 | 5 | 50 |
| 05503905 | 8 | 50 |
| 05503910 | 10/12 | 50 |
| 05503915 | 22 | 20 |
| 05503920 | 32 | 20 |



ORYX hogar

Manilla para máquina picar carne

| código | medida | unid. env. |
|----------|--------|------------|
| 05504000 | 5 | 50 |
| 05504005 | 8 | 50 |
| 05504010 | 10/12 | 50 |
| 05504015 | 22 | 20 |
| 05504020 | 32 | 20 |



ORYX hogar

Espiral para máquina picar carne

| código | medida | unid. env. |
|----------|--------|------------|
| 05504100 | 5 | 50 |
| 05504105 | 8 | 50 |
| 05504110 | 10/12 | 50 |
| 05504115 | 22 | 20 |
| 05504120 | 32 | 20 |



ORYX hogar

Juego embudos para máquina picar carne

| código | medida | unid. env. |
|----------|------------------|------------|
| 05503100 | 5 (4 piezas) | 200 |
| 05503105 | 8 (4 piezas) | 200 |
| 05503110 | 10/12 (4 piezas) | 200 |
| 05503115 | 22 (4 piezas) | 150 |
| 05503120 | 32 (4 piezas) | 150 |



ORYX hogar

Placa para máquina picar carne

| código | medida / color | unid. env. |
|----------|-----------------|------------|
| 05503400 | 5 - 4,5 mm. | 200 |
| 05503405 | 5 - 6 mm. | 200 |
| 05503410 | 5 - 8 mm. | 200 |
| 05503415 | 5 - 10 mm. | 200 |
| 05503420 | 5 - 12 mm. | 200 |
| 05503500 | 8 - 4,5 mm. | 200 |
| 05503505 | 8 - 6 mm. | 200 |
| 05503510 | 8 - 8 mm. | 200 |
| 05503515 | 8 - 10 mm. | 200 |
| 05503520 | 8 - 12 mm. | 200 |
| 05503600 | 10/12 - 4,5 mm. | 200 |
| 05503605 | 10/12 - 6 mm. | 200 |
| 05503610 | 10/12 - 8 mm. | 200 |
| 05503615 | 10/12 - 10 mm. | 200 |
| 05503620 | 10/12 - 12 mm. | 200 |
| 05503700 | 22 - 4,5 mm. | 100 |
| 05503705 | 22 - 6 mm. | 100 |
| 05503710 | 22 - 8 mm. | 100 |
| 05503715 | 22 - 10 mm. | 100 |
| 05503720 | 22 - 14 mm. | 100 |
| 05503725 | 22 - 16 mm. | 100 |
| 05503730 | 22 - 18 mm. | 100 |
| 05503800 | 32 - 4,5 mm. | 100 |
| 05503805 | 32 - 6 mm. | 100 |
| 05503810 | 32 - 8 mm. | 100 |
| 05503815 | 32 - 10 mm. | 100 |
| 05503820 | 32 - 12 mm. | 100 |
| 05503825 | 32 - 14 mm. | 100 |
| 05503830 | 32 - 16 mm. | 100 |
| 05503835 | 32 - 18 mm. | 100 |
| 05503840 | 32 - 20 mm. | 100 |



ORYX hogar

Cuchillas para máquina picar carne

| código | medida | unid. env. |
|----------|--------|------------|
| 05503200 | 5 | 200 |
| 05503205 | 8 | 200 |
| 05503210 | 10/12 | 200 |
| 05503215 | 22 | 200 |
| 05503220 | 32 | 150 |

ELMA

Máquina picar carne "aries" 1.000 w.

| código | descripción | unid. env. | ean |
|----------|--------------------|------------|-----------------|
| 05501005 | 1.000 w. / 1,5 cv. | 1 | 8 425703 322563 |

- Potencia: 1000 w / 1,5 Cv
- Voltaje: 230 v / 50 hz.
- Velocidad del motor: 1400 rpm
- Velocidad del cabezal: 105 rpm
- Dimensiones: 59,5x33x5x25 cm.
- Peso: 26,2 Kg.
- Incluye:
 - Placa de acero al carbono de 14 mm. de diámetro (18 agujeros)
 - Cuchilla de acero inoxidable de serie
 - Juego de 3 embudos de plástico 15/20/25 mm. y 90 mm. de largo
 - Mazo empujador
- Altas prestaciones y resistencia:
- Seguridad:
 - interruptor de seguridad con dos posiciones: marcha continua y reversa.
 - limitador de seguridad para evitar atrapamientos.



ORYX

Máquina tomatera filtro acero inoxidable

| código | descripción | unid. env. | ean |
|----------|-------------|------------|-----------------|
| 05501100 | | 1 | 8 425703 249914 |

- Medidas: 18x22x25 cm.
- Peso: 1,1 kg.
- Sujeción mediante ventosa.
- Filtro de acero inoxidable.
- Desmontable.
- Compatible con lavavajillas.
- Incluye: recipiente y mazo empujador.



ORYX

Máquina embutidora horizontal 8 kg.

| código | descripción | unid. env. | ean |
|----------|-------------|------------|-----------------|
| 05501105 | | 1 | 8 435450 416552 |

- Capacidad: 8 kg.
- Medida: 53 x 22 x 15 cm.
- 2 velocidades.
- Valvula de aire.
- Depósito en acero inoxidable
- Mecanismo de engranajes con reducción: accionamiento fácil y sin esfuerzo
- Fácil limpieza y montaje
- Incluye: set de 4 embudos de plástico: ø 15/20/30/35 mm.

| | | |
|----------|--------------------------|---|
| 05501150 | Tuerca cierre | 1 |
| 05501152 | Juego embudos (4 piezas) | 1 |
| 05501154 | Juego juntas (2 piezas) | 1 |
| 05501156 | Junta Transparente | 1 |

**Envasado al Vacío**

MAURER

Bolsa envasar al vacío gofrada

| código | medida | unid. env. |
|----------|-----------------------------|------------|
| 05500350 | 15 x 25 cms. (100 unidades) | 24 |
| 05500352 | 20 x 30 cms. (100 unidades) | 24 |
| 05500354 | 30 x 40 cms. (100 unidades) | 16 |
| 05500300 | 20 x 600 cms. (2 rollos) | 24 |
| 05500360 | 30 x 600 cms. (2 rollos) | 1 |



MAURER

Máquina envasar al vacío

| código | descripción | unid. env. | ean |
|----------|-------------|------------|-----------------|
| 05502500 | | 6 | 8 000071 971836 |

- 3 funciones: aspiración y sellado automático, sellado y stop (para interrumpir la aspiración en cualquier momento).
- Con panel de control con tacto "soft touch".
- Medidas: 389 x 158 x 82 mm.
- Potencia: 150w.
- Nivel máximo de vacío: 60-80 bares.
- Barra de sellado de 31cm para bolsas de vacío de hasta 30cm, con un espesor de hasta 3mm.
- Almacenamiento del cable en la parte inferior.
- No utilizar con líquidos.

VENTAJAS DEL ENVASADO AL VACÍO

Al no estar los alimentos en contacto con el aire, sus propiedades químicas no se ven alteradas ni tampoco su sabor o aroma. Esto es debido a que el oxígeno es el causante de la oxidación de los alimentos y, por tanto, ante la ausencia de este, esta reacción no se producirá. También por este motivo se anula el posible crecimiento de microorganismos.

Otra ventaja que cabe destacar es que podemos almacenar y apilar alimentos de muchos tipos en un mismo espacio sin miedo a que se peguen los olores entre ellos o goteen unos encima de otros.





Embudo con prolongador

| código | medida | unid. env. | ean |
|----------|-------------|------------|-----------------|
| 05070080 | Usos varios | 30 | 8 435231 933735 |



Cubo galvanizado conico

| código | medida | unid. env. |
|----------|----------------------------|------------|
| 05060026 | 20,0 x 16 cms. 2 lts. 8" | 1 |
| 05060027 | 22,5 x 18 cms. 4 lts. 9" | 1 |
| 05060011 | 25,0 x 19 cms. 6 lts. 10" | 1 |
| 05060012 | 27,5 x 22 cms. 8 lts. 11" | 1 |
| 05060013 | 30,0 x 23 cms. 10 lts. 12" | 1 |
| 05060014 | 32,5 x 24 cms. 12 lts. 13" | 1 |
| 05060015 | 35,0 x 26 cms. 14 lts. 14" | 1 |



Baño galvanizado

| código | medida | unid. env. |
|----------|--------------------------|------------|
| 05060001 | 12" 30 x 14 cms. 6 lts. | 1 |
| 05060002 | 14" 35 x 16 cms. 10 lts. | 1 |
| 05060003 | 16" 40 x 17 cms. 14 lts. | 1 |
| 05060004 | 18" 45 x 20 cms. 22 lts. | 1 |
| 05060005 | 20" 50 x 21 cms. 30 lts. | 1 |
| 05060006 | 22" 55 x 23 cms. 38 lts. | 1 |
| 05060007 | 24" 60 x 24 cms. 46 lts. | 1 |
| 05060008 | 26" 65 x 25 cms. 54 lts. | 1 |
| 05060009 | 28" 70 x 27 cms. 62 lts. | 1 |
| 05060010 | 30" 75 x 28 cms. 70 lts. | 1 |



Bidón plástico alimentario boca ancha

| código | medida | unid. env. | ean |
|----------|-------------------|------------|-----------------|
| 05085540 | 30 Lts. Con grifo | 3 | 8 435450 417559 |



Bidón plástico alimentario

| código | medida | unid. env. |
|----------|-------------------|------------|
| 05085500 | 5 Lts. | 118 |
| 05085510 | 10 Lts. | 75 |
| 05085530 | 20 Lts. | 36 |
| 05085535 | 20 Lts. con grifo | 1 |



Grifo para bidón plástico

| código | unid. env. | ean |
|----------|------------|-----------------|
| 05085490 | 1 | 8 435450 416507 |



Grifo barril plástico tonelito

| código | medida | unid. env. | ean |
|----------|--------|------------|-----------------|
| 05050535 | 11 mm. | 1 | 8 435231 941303 |



Grifo barril plástico mini con tuerca

| código | medida | unid. env. | ean |
|----------|--------|------------|-----------------|
| 05050505 | 1/2" | 1 | 8 435231 941242 |
| 05050510 | 3/4" | 1 | 8 435231 941259 |



Grifo barril plástico

| código | medida | unid. env. |
|----------|-----------------|------------|
| 05050500 | Nº 0 - 50 Lts. | 1 |
| 05050515 | Nº 1 - 100 Lts. | 1 |
| 05050520 | Nº 2 - 150 Lts. | 1 |
| 05050525 | Nº 2 - 200 Lts. | 1 |
| 05050530 | Nº 2 - 300 Lts. | 1 |



Corcho conico aglomerado

| código | medida | unid. env. |
|----------|------------------------------|------------|
| 05050400 | 30 x 29 x 26 (5 lts.) | 1 |
| 05050415 | 28 x 37 x 34 (16 lts.) | 1 |
| 05050435 | 30 x 23 x 18 (bot. 3/4 lts.) | 500 |



Corcho cilindrico colmatado

| código | medida | unid. env. | ean |
|----------|---------|------------|-----------------|
| 05050440 | 38 x 24 | 500 | 8 435231 940207 |
| 05050445 | 44 x 24 | 500 | 8 435231 940214 |

Visita nuestra web
www.aftgrupo.com





Antideslizante multiuso marfil

código medida unid. env. ean
05540815 Rollo 65 cms. x 15 mts. 1 8 000071 974868



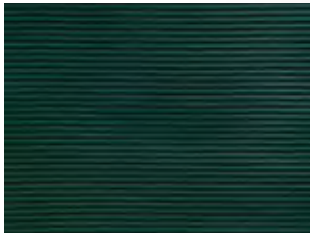
Antideslizante multiuso celeste

código medida unid. env. ean
05540816 Rollo 65 cms. x 15 mts. 1 8 000071 974875



Antideslizante multiuso azul

código medida unid. env. ean
05540817 Rollo 65 cms. x 15 mts. 1 8 000071 974899



Antideslizante multiuso verde

código medida unid. env. ean
05540818 Rollo 65 cms. x 15 mts. 1 8 000071 974905



Antideslizante multiuso rojo

código medida unid. env. ean
05540819 Rollo 65 cms. x 15 mts. 1 8 000071 974929



Antideslizante multiuso amarillo

código medida unid. env. ean
05540820 Rollo 65 cms. x 15 mts. 1 8 000071 974936



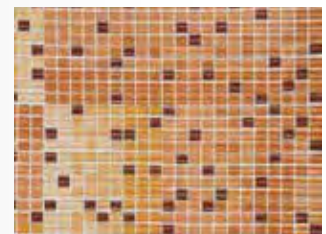
Antideslizante multiuso negro

código medida unid. env. ean
05540821 Rollo 65 cms. x 15 mts. 1 8 000071 974943



Antideslizante multiuso beige

código medida unid. env. ean
05540822 Rollo 65 cms. x 15 mts. 1 8 000071 974950



Antideslizante multiuso cuadros beige

código medida unid. env. ean
05540823 Rollo 65 cms. x 15 mts. 1 8 000071 974974



Antideslizante multiuso agua

código medida unid. env. ean
05540824 Rollo 65 cms. x 15 mts. 1 8 000071 974981



Antideslizante multiuso hojas

código medida unid. env. ean
05540826 Rollo 65 cms. x 15 mts. 1 8 000071 975001



Antideslizante multiuso piedras

código medida unid. env. ean
05540827 Rollo 65 cms. x 15 mts. 1 8 000071 975018



Antideslizante multiuso flor beige

código medida unid. env. ean
05540828 Rollo 65 cms. x 15 mts. 1 8 000071 975025



Antideslizante multiuso flor morado

código medida unid. env. ean
05540829 Rollo 65 cms. x 15 mts. 1 8 000071 975032

Descargate la app



Solicita tus claves



Expositor antideslizantes para 4 rollos

código medida unid. env. ean
18050160 vacío 188 x 90 x 46 cm. 1 8 000071 975315





Mantel hule cappuccino

código medida unid. env. ean
 05540001 Rollo 140 cms. x 20 mts. 1 8 000071 958998



Mantel hule tea

código medida unid. env. ean
 05540002 Rollo 140 cms. x 20 mts. 1 8 000071 959001



Mantel hule café

código medida unid. env. ean
 05540003 Rollo 140 cms. x 20 mts. 1 8 000071 959018



Mantel hule verdura

código medida unid. env. ean
 05540004 Rollo 140 cms. x 20 mts. 1 8 000071 959025



Mantel hule flores color

código medida unid. env. ean
 05540005 Rollo 140 cms. x 20 mts. 1 8 000071 959032



Mantel hule olivas

código medida unid. env. ean
 05540006 Rollo 140 cms. x 20 mts. 1 8 000071 959049



Mantel hule frutas

código medida unid. env. ean
 05540008 Rollo 140 cms. x 20 mts. 1 8 000071 959063



Mantel hule cuadros beige

código medida unid. env. ean
 05540009 Rollo 140 cms. x 20 mts. 1 8 000071 959070



Mantel hule country

código medida unid. env. ean
 05540011 Rollo 140 cms. x 20 mts. 1 8 000071 959094



Mantel hule especias

código medida unid. env. ean
 05540015 Rollo 140 cms. x 20 mts. 1 8 000071 959131



Mantel hule cuadros violetas

código medida unid. env. ean
 05540016 Rollo 140 cms. x 20 mts. 1 8 000071 959148



Mantel hule cuadros rojos

código medida unid. env. ean
 05540019 Rollo 140 cms. x 20 mts. 1 8 000071 959179

Manteles Hule Transparentes



Mantel hule transparente girasoles

código medida unid. env. ean
 05540200 Rollo 140 cms. x 20 mts. 1 8 000071 959209



Mantel hule transparente fruta

código medida unid. env. ean
 05540201 Rollo 140 cms. x 20 mts. 1 8 000071 959216



Mantel hule transparente encaje

código medida unid. env. ean
 05540202 Rollo 140 cms. x 20 mts. 1 8 000071 959223



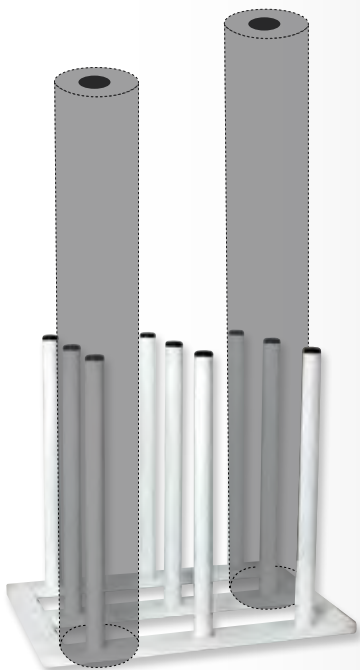
Mantel hule transparente

código medida unid. env. ean
 05540204 Rollo 140 cms. x 20 mts. 1 8 000071 974820



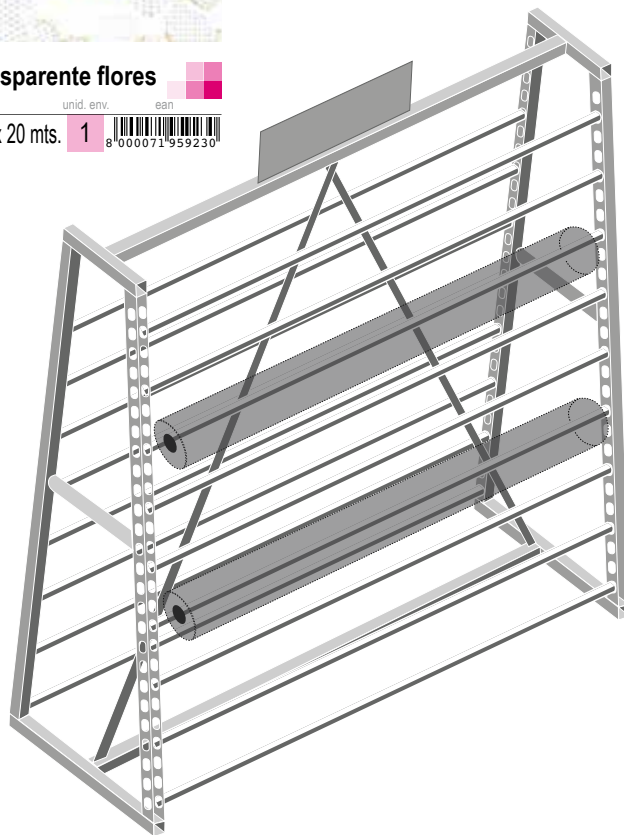
Mantel hule transparente flores

código medida unid. env. ean
 05540203 Rollo 140 cms. x 20 mts. 1 8 000071 959230



Expositor 9 rollos para manteles

código medida unid. env. ean
 18050110 52,5 x 36 x 48 cms. 1 8 435231 960731



Expositor 18 rollos para manteles

código medida unid. env. ean
 18050100 157 x 50 x 141 cms. 1 8 000071 959643



Soporte rollo papel pared

código unid. env. ean
 02670072 Rollo Ø 44 x 24 cms. 1 8 000071 880480



Soporte rollo papel suelo

código unid. env. ean
 02670074 Rollo Ø 56 x 28 cms. 1 8 000071 880473



Rollo papel secamanos

código unid. env. ean
 02670080 Ø28 x 25 cms. 1 8 000071 924368
 - 850 servios por rollo, 2 unidades.
 - Doble capa. Celulosa 100%





Sacacorchos eléctrico profesional base recargable

código 05051001 unid. env. 12 v. ean 6 422878 000029



Descorchador de aire comprimido

código 05051002 unid. env. 40 ean 8 422878 000234



Aireador de vino

código 05051003 unid. env. 24 ean 8 422878 000104



Aireador de botella

código 05051004 unid. env. 25 ean 8 422878 000159



Escanciador de botella

código 05051005 unid. env. 48 ean 8 422878 000180



Conservador eléctrico y base y 2 tapones

código 05051006 unid. env. 4 ean 8 422878 000050





Set aireador vino con peana

código 05051020 unid. env. 8 ean 8 422878 000111



Termómetro digital para botella

código 05051009 unid. env. 72 ean 8 37655 00599



Sacacorchos

código 05030275 unid. env. 1 ean 8 421002 604300



Tapón para conservador eléctrico

código 05051007 unid. env. 1 ean 8 422878 000074



Tapón hermético universal

código 05051008 unid. env. 72 ean 8 414606 409693



Botellero plástico apilable 20 botellas

código 05053000 unid. env. 1 ean 8 010693 058808



ORYX hogar

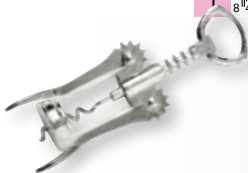
Enología



ORYX hogar

Sacacorchos manual bodega cromado

código 05057000 unid. env. 1 ean 8 435450 423994



ORYX hogar

Sacacorchos doble palanca cromado

código 05057005 unid. env. 1 ean 8 435450 424007



ORYX hogar

Sacacorchos camarero 2 tiempos y descapsulador

código 05057010 unid. env. 1 ean 8 435450 424014



ORYX hogar

Tapón botella sistema sellado hermetico

código 05057015 medida Blister 2 unidades unid. env. 1 ean 8 435450 424021



ORYX hogar

Tapón cava y champagne inoxidable

código 05057020 unid. env. 1 ean 8 435450 424032



ORYX hogar

Aro antigoteo vino inoxidable

código 05057025 unid. env. 1 ean 8 435450 424045



ORYX hogar

Bomba vacío para vino con dos tapones

código 05057030 inoxidable unid. env. 1 ean 8 435450 424052



ORYX hogar

Tapón de vacío para vino con bomba

código 05057035 unid. env. 1 ean 8 435450 424069



ORYX hogar

Tapón de vacío para vino bomba externa

código 05057040 2 unidades unid. env. 1 ean 8 435450 424076



ORYX hogar

Cortapsulas botella cromado doble hoja

código 05057045 unid. env. 1 ean 8 435450 424083



ORYX hogar

Enfriador de botellas adaptable

código 05057050 unid. env. 1 ean 8 435450 424090



ORYX hogar

Sacacorchos electrico a pilas

código 05057055 2AA no incluidas unid. env. 1 ean 8 435450 424106



ORYX hogar

Vertedor aireador vino antigota

código 05057060 Sistema decantador unid. env. 1 ean 8 435450 424113



ORYX hogar

Abrebotellas y sacacorchos con descapsulador

código 05057065 unid. env. 1 ean 8 435450 424120



ORYX hogar

Pinzas marisco y cascanueces cromadas

código 05057070 unid. env. 1 ean 8 435450 424137



ORYX hogar

Cascanueces y abrebotellas aluminio

código 05057075 unid. env. 1 ean 8 435450 424144



ORYX hogar

Abrebotellas pared descapsulador

código 05057080 unid. env. 1 ean 8 435450 424151



ORYX hogar

Tapón botella vino acabado inoxidable

código 05057085 Blister 2 unidades unid. env. 1 ean 8 435450 424168



ORYX hogar

Vertedor escanciador inoxidable con tapón

código 05057090 unid. env. 1 ean 8 435450 424175



ORYX hogar

Coctelera acero inoxidable

código 05057095 550 ml. unid. env. 1 ean 8 435450 424182



ORYX hogar

Tapón vertedor inox con tapa

código 05057100 Blister 2 unidades unid. env. 1 ean 8 435450 424199